

# La bellezza e la polis

Carla Weber

Fondazione Luigi Pagliarani  
**GIORNATA DI STUDIO**  
Mendrisio (CH) 17 settembre 2016

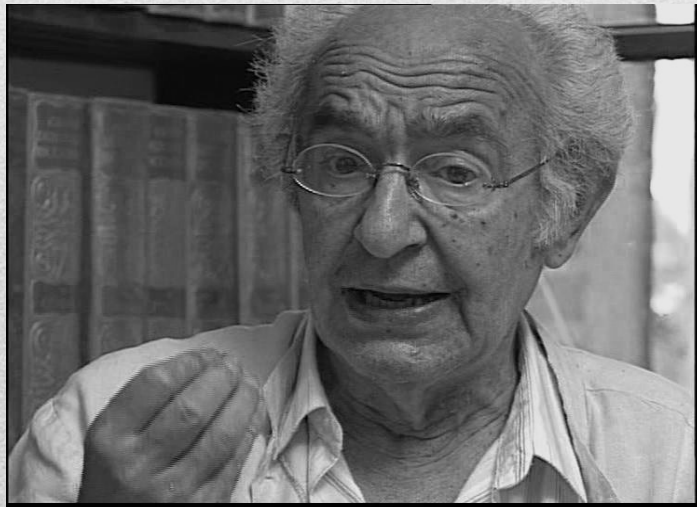
---

[carlaweber@studioakoe.it](mailto:carlaweber@studioakoe.it)

# Luigi (Gino) Pagliarani

**Rimini 1922 – Sorenco (CH) 2001**

- Lo sviluppo della conoscenza può trarre dai margini delle teorie consolidate e delle politiche del sapere il proprio humus generativo, interrogando i dubbi e le ipotesi innovative.
- In termini evolutivi il margine è la sede della generatività.



## **Cesare Musatti (1897-1989)**

---



## **L'incontro con la psicoanalisi**

---

carlaweber@studioakoe.it

## **Franco Fornari (1921-1985)**

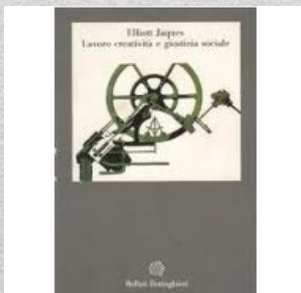
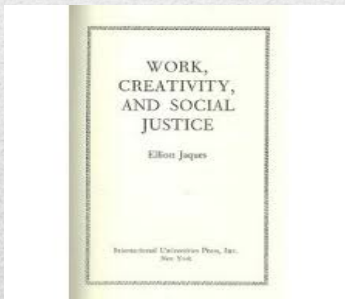
---

- **Analisi personale**
- **Co-fondazione del Gruppo Anti H**



# Elliot Jaques (1917-2003)

- **Diffusione in Italia dei testi di Elliot Jaques e degli studi del Tavistock Institute of Human Relations, di Londra**



- **Pagliari** volto ad estendere l'attenzione della psicoanalisi e delle sue applicazioni considerando mondo interno e mondo esterno, insiste sulle connessioni e le interdipendenze, in una parola, sulle **relazioni**, come fonte originaria di ogni vincolo e possibilità di espressione individuale.
- In tale prospettiva formula il paradigma della **psicosocioanalisi**, per includere le relazioni e le espressioni della psiche del profondo, delle dinamiche di coppia (**Puer**) e di gruppo (**Globus**), dell'esperienza del lavoro (**Faber**) e dell'agire nelle istituzioni (**Officina**) e nella polis: in tutte queste dimensioni possiamo trovare l'origine di tutti i problemi e simultaneamente le possibilità per evolverli, per agire una possibile trasformazione.

# **Wilfred R. Bion**

## **(1897-1979)**

---



Il focus dell'approccio psicosocioanalitico per Pagliarani poggia su

## **Puer - coppia - mancanza**

- Nei processi di individuazione e riconoscimento di sé, ogni essere umano si definisce in relazione con l'altro e con gli altri. In quella relazione sperimenta la propria dipendenza (originaria neotenia) e la propria autonomia (tensione verso la propria originalità) nella ricerca di incontrare l'altro da sé, quale condizione necessaria della propria individuazione e della capacità di generare il nuovo.

**Sandor Ferenczi**  
**(1873 – 1933)**

---



# Progetto

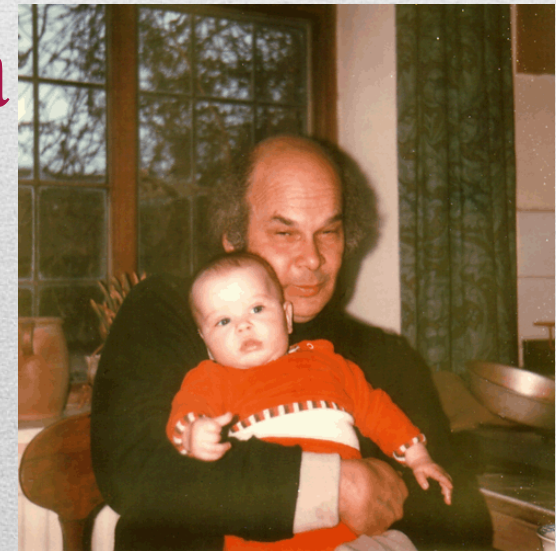
**Il progetto per Pagliarani è strettamente connesso con il nostro essere stati “gettati nel mondo”.**

**Ogni progetto è il risultato della capacità umana di elaborare il conflitto tra continuità e discontinuità dell’esperienza, contenendo l’angoscia che ogni trasformazione comporta: “conflitto estetico”**

## Angoscia della bellezza

**Donald Meltzer  
(1922-2004)**

---



# Conflitto

**Il conflitto è inteso come incontro tra differenze che può essere fecondo se trova un margine di generatività tra sé e l'altro.**

**Pagliarani descrive quattro dinamiche possibili del conflitto:**

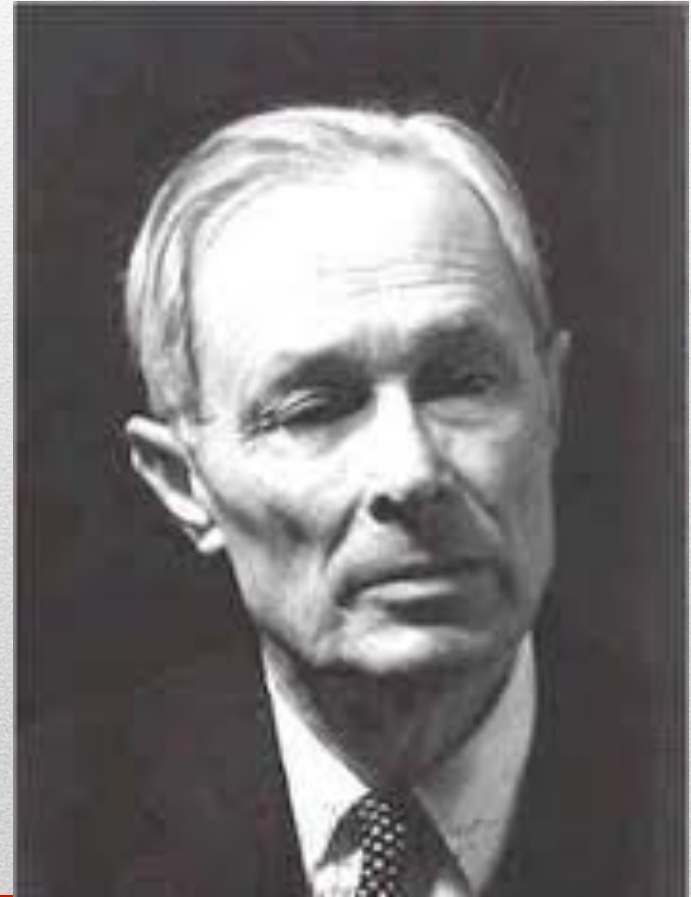
- **conflitto, appunto, come approccio alle differenze;**
  - **antagonismo o guerra;**
  - **cooperazione effettiva o pace;**
  - **indifferenza, intesa come incapacità di accogliere ed elaborare le differenze che gli altri e il mondo propongono**
-



**Circolarità  
tra psiche e cultura**

**George Devereux  
(1908-1985)**

---



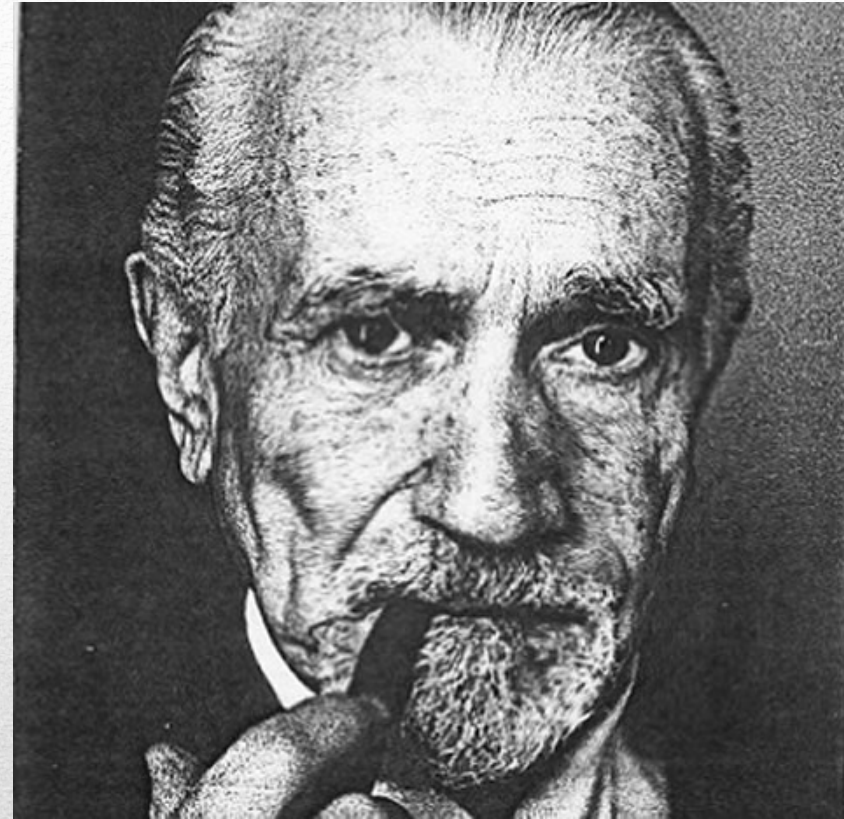
# Lavoro

**Pagliarani considera il lavoro come esperienza che collega il mondo interno e il mondo esterno attraverso la mediazione del principio di realtà:**

**il senso e il significato del lavoro sono strettamente connessi alle prassi e alle motivazioni, così come i conflitti emergenti nei luoghi di lavoro sono spesso associati alla capacità degli individui di elaborare le ansie e i rischi connessi al compito di lavoro.**

---

**vincolo  
legame  
contesto**



**Enrique Pichón-Rivière  
(1907-1977)**

---

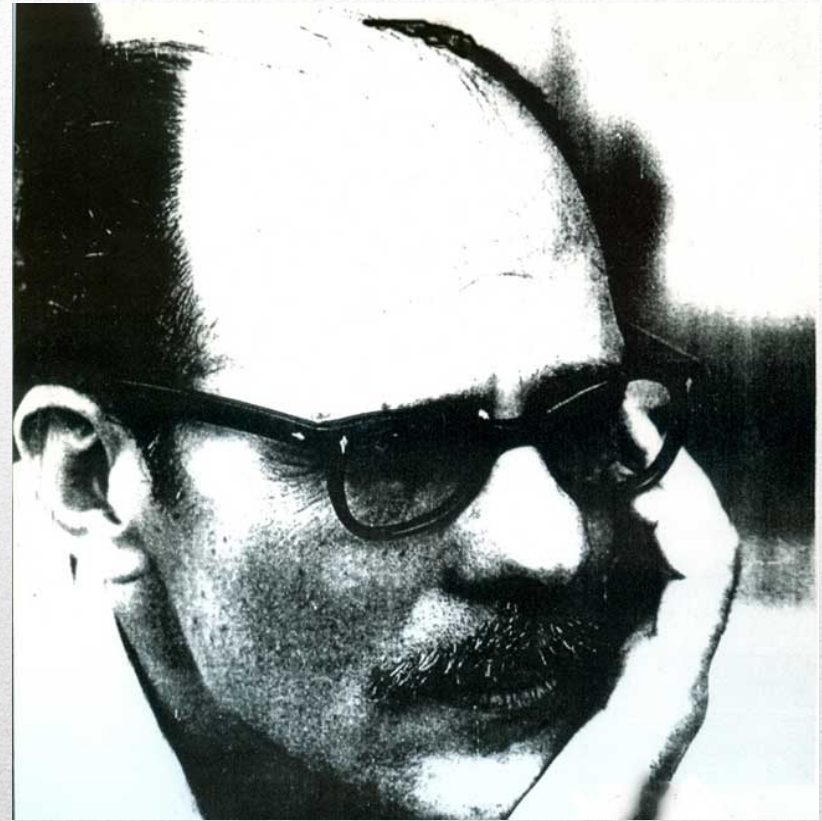
# Polis

**Pagliarani è stato attento a comprendere quale contributo la psicoanalisi potesse dare alla capacità di elaborare i conflitti sociali e di contenere l'instabilità, anche per misurare e sostenere la vita di una democrazia.**

**L'elaborazione dei conflitti sociali può essere trattata per dare un supporto all'azione e ai processi relazionali in atto nel tendere al cambiamento e nel generare innovazione.**

---

**simbiosi  
ambiguità**



**Josè Bleger (1923-1972)**

---

*Polis, come luogo dei molti,*

la cui qualità dipende dal sano conflitto con ognuno; dove ha cittadinanza la politica dei soggetti e la democrazia delle relazioni. La mancanza oggi riguarda il simbolico creativo – il livello del Puer - vincolato dalla colonizzazione dell'immaginario.

## **La Polis mostra difficoltà nell'ospitare il Puer**

*“Liberamente noi viviamo ...  
abbiamo una costituzione  
che non emula le leggi dei vicini ...  
di fronte alle leggi siamo tutti uguali ...  
amiamo il bello e ci dedichiamo al sapere ...  
con il diletto scacciamo il dolore ...  
tutta la città è la scuola della Grecia.”*

[Pericle, *Epitaffio pronunciato per i caduti ateniesi nel primo anno della guerra del Peloponneso*; secondo Tucidide, II, 35-46]

- Molteplicità,  
diversità
- Ambiguità,  
differenza
- Conflitto,  
cooperazione

**Politès**

**Idiotès**

# Psicosocioanalisi

## “pro individuo e pro società”

- Originarietà
- Unicità
- Vitalità
- Creatività
- Originalità
- Comunanza umana
- Co-definizione dei linguaggi e della immaginazione
- Progettualità



# Crisi della polis \_\_\_\_\_ crisi del soggetto

- Globalità e non luogo
- Immaterialità
- Velocità, sincretismo
- Ambiguità, indecidibilità

- Impotenza/  
riconoscimento
- Espropriazione corpo/  
esperienza
- Bisogno di controllo
- Significati non  
corrispondenti ai  
significanti

# Vertici psicotramici individuali e collettivi

- **We-ness** (mafie interne ed esterne)
- **Me-ness** (narcisismo)
- **Saturazione** (codici, simboli,  
immaginari)
- **Indifferenza** (“autismo sociale”)

Relazione  
tensiva tra:

- politica del  
soggetto
- e
- politica  
pubblica

**Dalla paranoia  
dell' identità  
alla “politica”**

*“L’emancipazione di uno è l’emancipazione di tutti”*  
Luigi Pagliarani

**Puer** \_\_\_\_\_ **Polis**

**istanze di mediazione**

**gruppi, istituzioni, organizzazioni del lavoro**

**Democrazia degli  
affetti e delle relazioni**

# Crisi della progettualità

- **Collusione** *potere  
interno/esterno*
- **Controllo** *non linearità/non  
localizzazione*
- **Edonismo** *indifferenza, relazione  
funzionale, legame  
oggettivato*
- **Catastrofismo** *paure arcaiche, paranoia*

# Questioni aperte per l'approccio clinico: come apprendere a

- Stare nel presente, nel “dato di realtà”
- Interagire attivamente “qui ed ora” in un pluriverso di significati e in una molteplicità di narrazioni
- Farsi guidare dal “desiderio di scoperta” e dal “gioco dei possibili”
- Confliggere creativamente

- Pagliarani sostiene che “oggi più che mai” la psicosocioanalisi debba impegnarsi per affrontare i problemi attuali; debba “tentare l’intentato” e accettare la sfida di “coniugare amare e fare”, come via possibile per la bellezza e per una vita piena per gli esseri umani.

## **Psicosocioanalisi della vita presente**